

Pesquisa de Remuneração Mercer Life Sciences (MLS)

Amostra de conteúdo



Sobre os relatórios

Os resultados da pesquisa são apresentados em um conjunto de relatórios predefinidos*, incluindo:

- Visão Geral
- Metodologia e definições da pesquisa
- Lista de participantes
- Relatório de Políticas e Práticas de mercado
- Relatório Detalhado por Cargo (Job Library) - Completo com IPE
- Relatório Detalhado por Cargo - agrupado por IPE
- Relatório Sumário por Cargo (Job Library)
- Relatório Classe Mercer IPE (Dados reais e regressionados)
- Tendências year over year
- Download de excel de dados reais e regressionados
- Mercer Job Library – catálogo de cargos e cargos combinados

todos os relatórios acima são publicados no MercerWIN®.

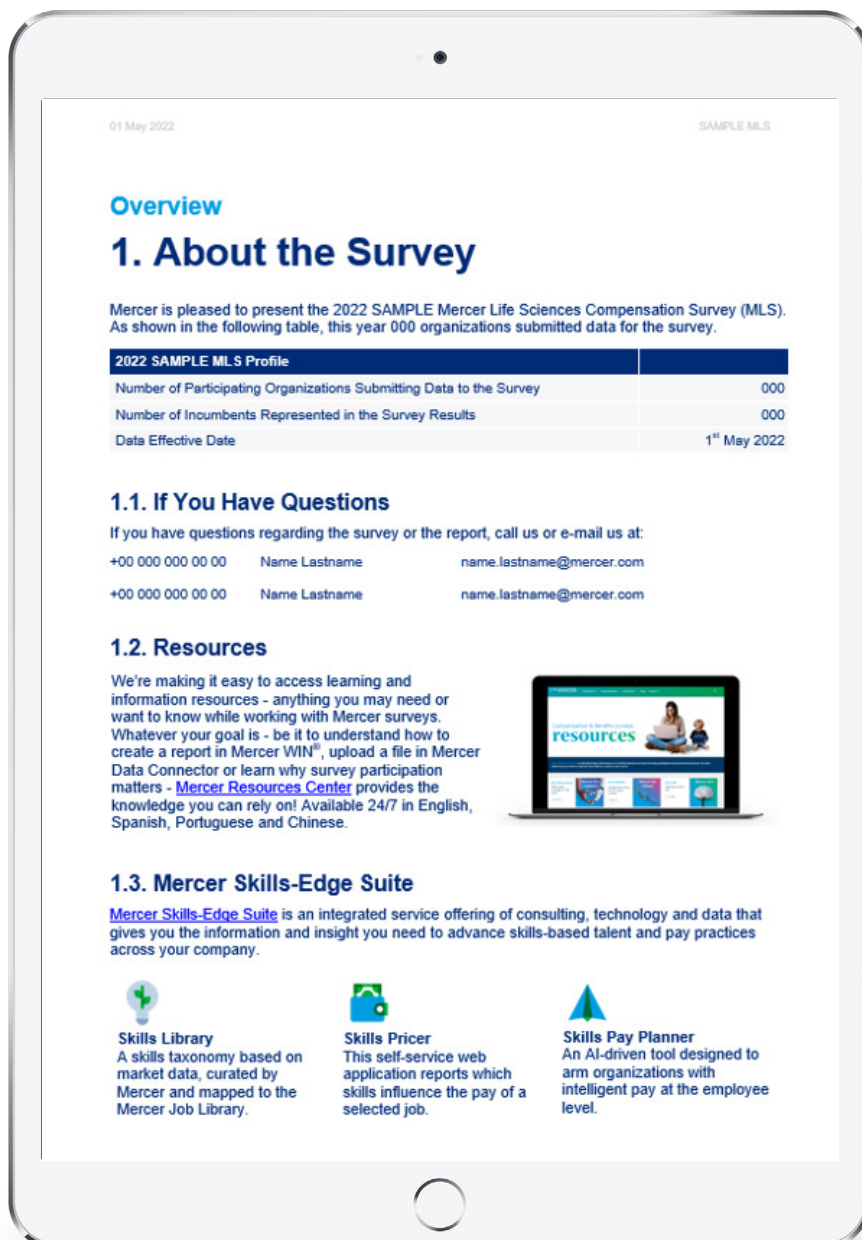
*A disponibilidade de cada relatório pode variar dependendo da pesquisa e do país.



Visão geral

O ponto de partida da pesquisa, fornecendo informações gerais sobre o tamanho da base de dados da pesquisas, bem como o perfil das organizações participantes, incluindo setor de indústria, nacionalidade da organização matriz, faturamento e número de colaboradores.

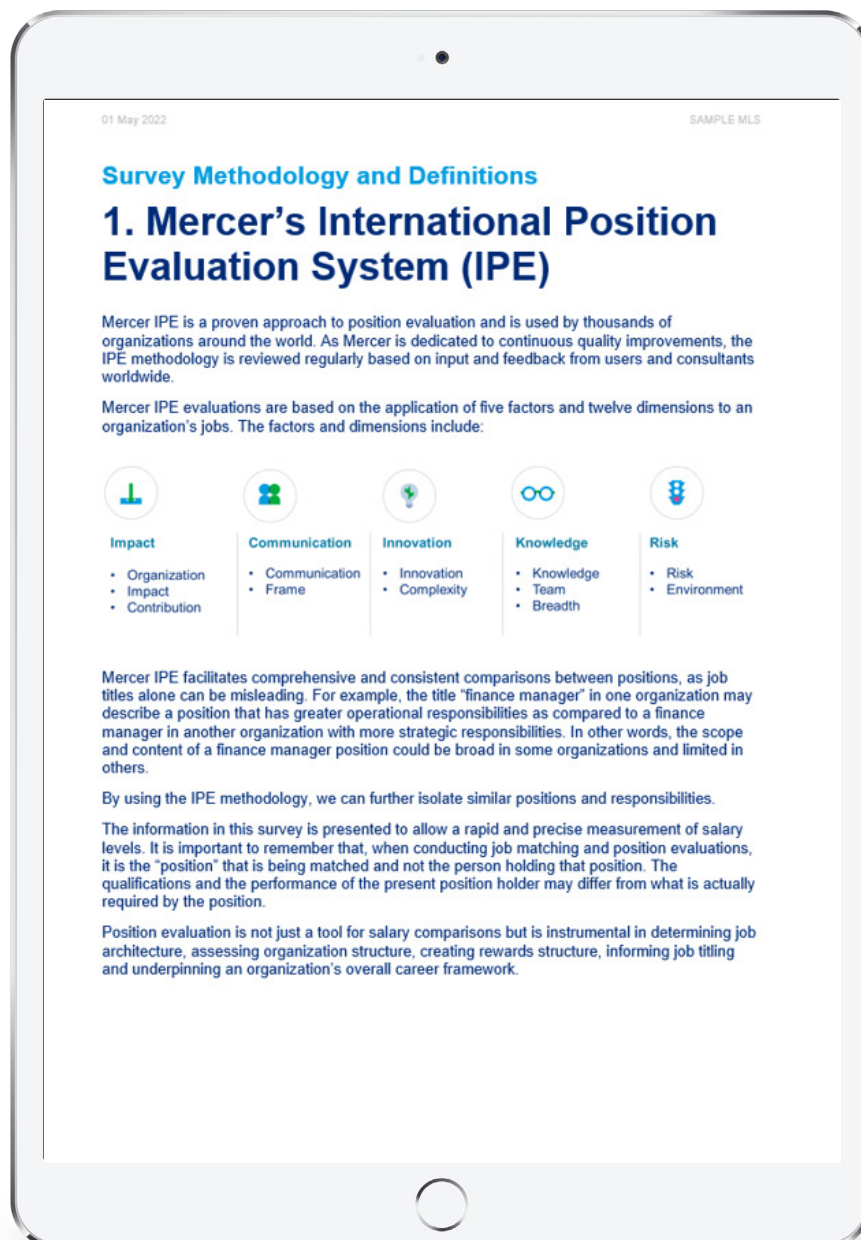
Este relatório também oferece uma visão geral das tendências salariais do mercado em relação ao ano anterior.



Metodologia e definições da pesquisa

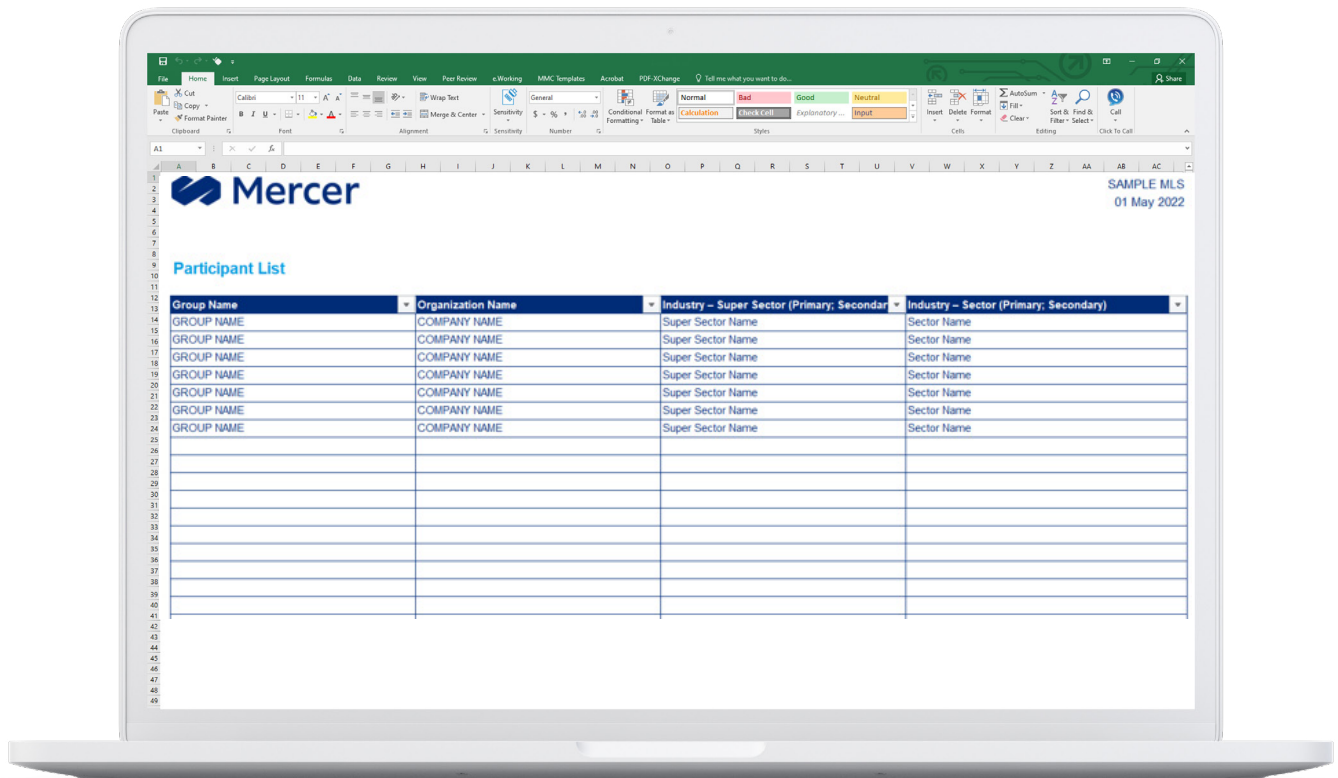
O relatório onde você vai encontrar descrições e explicações dos tipos de dados, bem como informações de como as estatísticas de remuneração são calculadas e exibidas nos relatórios, ou como compreender os componentes de remuneração.

Este relatório fornece informações detalhadas sobre a metodologia de comparação de cargos, incluindo o Catálogo de Cargos da Mercer e o Sistema Internacional de Avaliação Mercer (IPE).



Lista de participantes

Esse relatório lista as organizações que participaram da pesquisa neste ano, fornece informações sobre o nome do grupo das organizações participantes, super setor e setor de indústria.



Relatório de Políticas e Práticas de mercado

Um relatório que abrange as políticas das organizações no que diz respeito à remuneração, pagamentos garantidos por lei, incentivos de curto e longo prazo e benefícios.

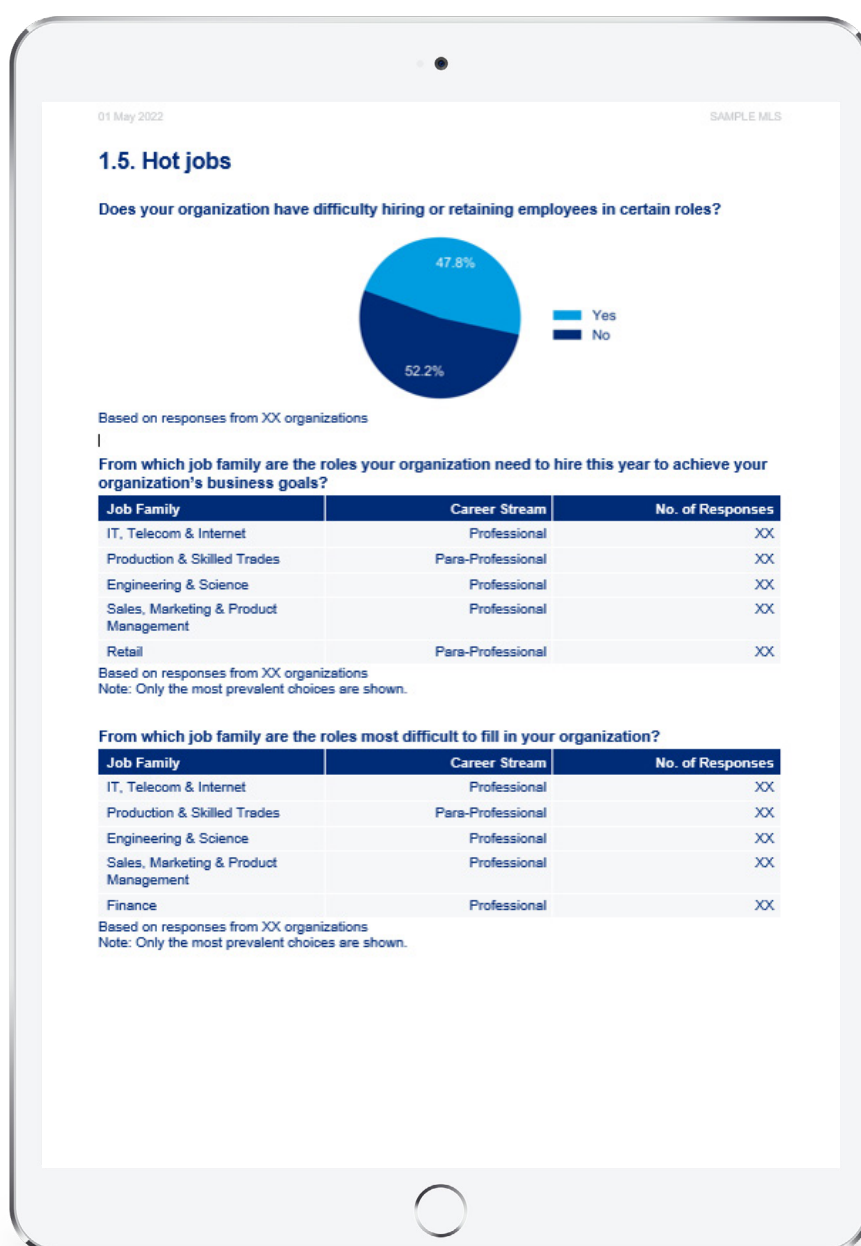
Apresenta uma visão geral da prevalência de políticas e práticas para planos de incentivos de curto e longo prazo e benefícios.



Relatório de Políticas e Práticas de mercado

Políticas de remuneração da organização

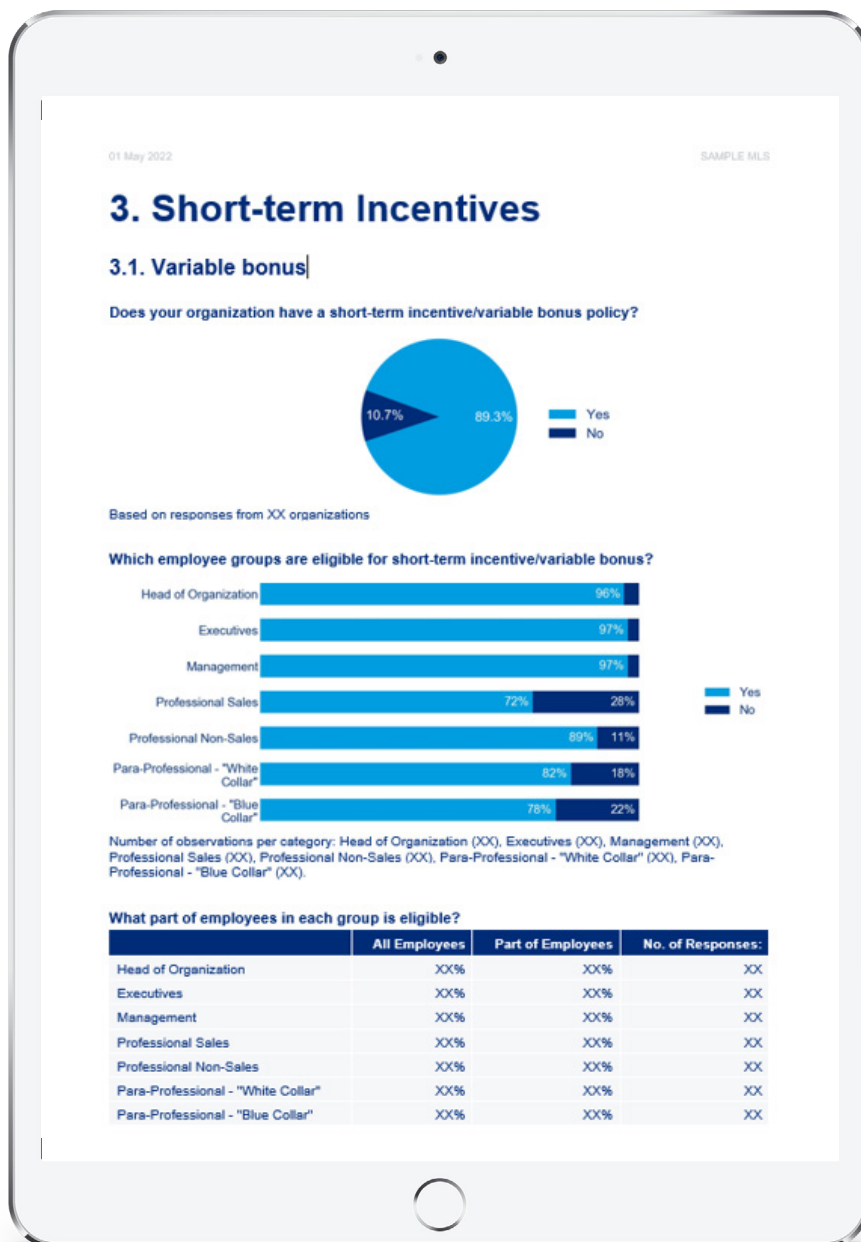
Esta seção abrange as principais políticas e tendências no âmbito da remuneração, incluindo, mas não se limitando à política de revisão salarial e intenções de contratação.



Relatório de Políticas e Práticas de mercado

Incentivos de curto prazo (ICP)

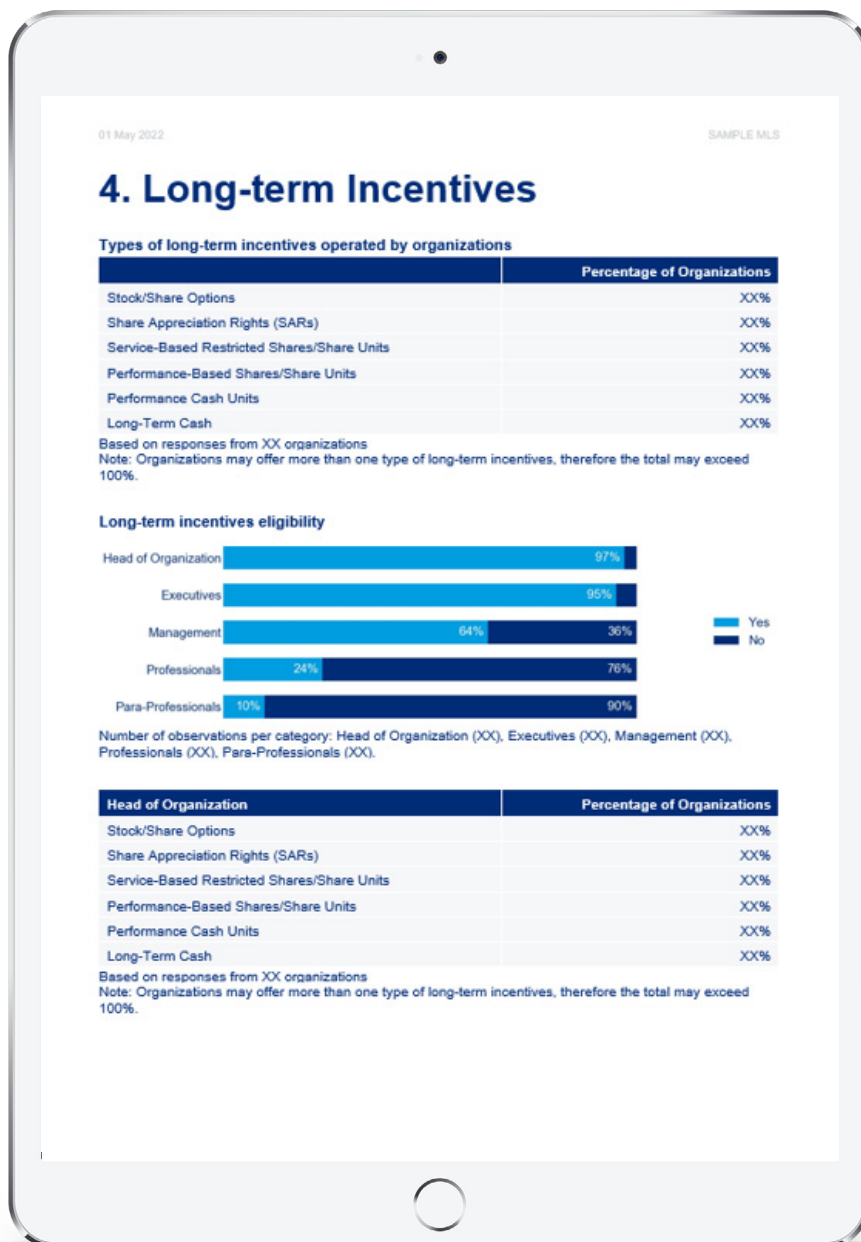
Um capítulo abrangente que apresenta informações sobre incentivos de curto prazo, incluindo bônus de desempenho, incentivos de vendas target e real, em montante e em % do salário base, critérios de desempenho, entre outros.



Relatório de Políticas e Práticas de mercado

Incentivos de longo prazo (ILP)

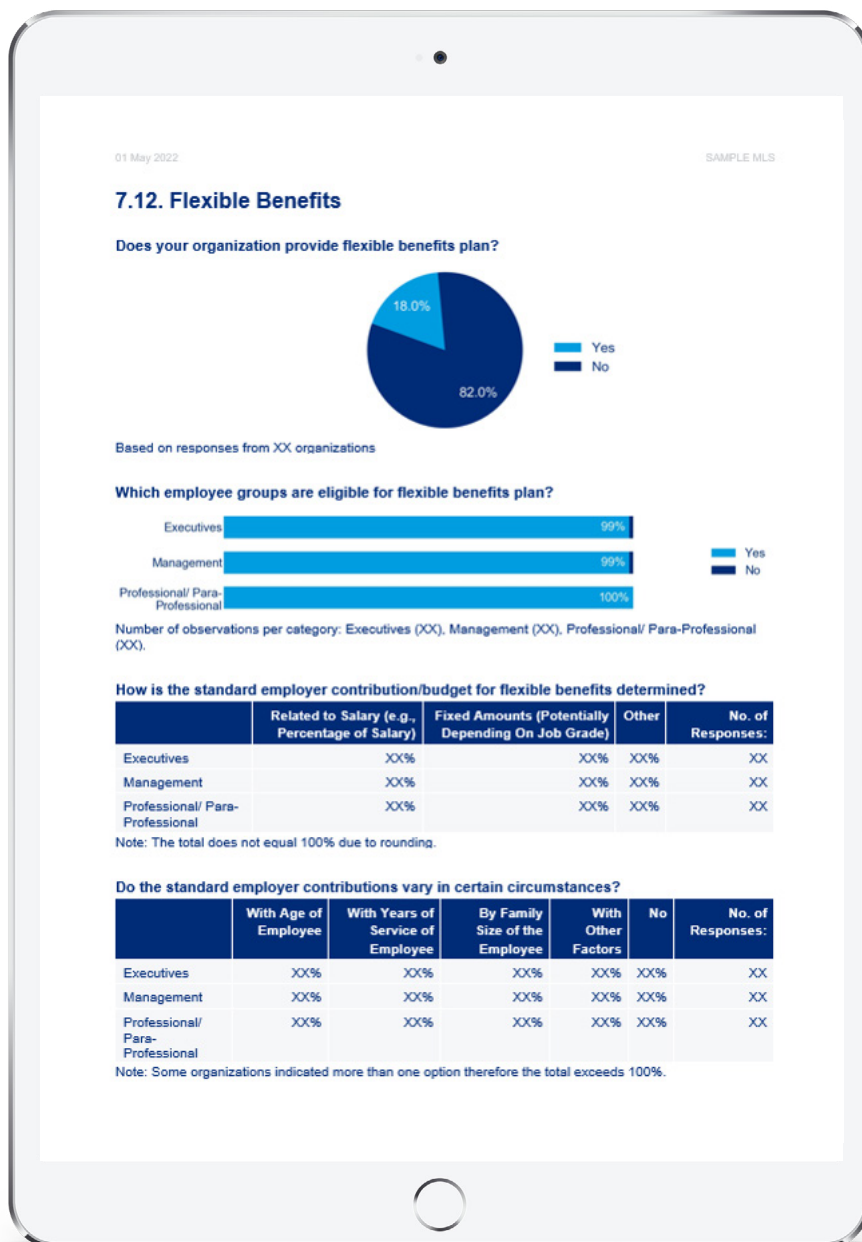
Uma extensa fonte de informação sobre vários aspectos da gestão de incentivos de longo prazo em todo o mercado, incluindo políticas relacionadas à elegibilidade de ILP, estruturas de planos, medidas de desempenho, frequência de concessão ou tipos de vesting.



Relatório de Políticas e Práticas de mercado

Benefícios

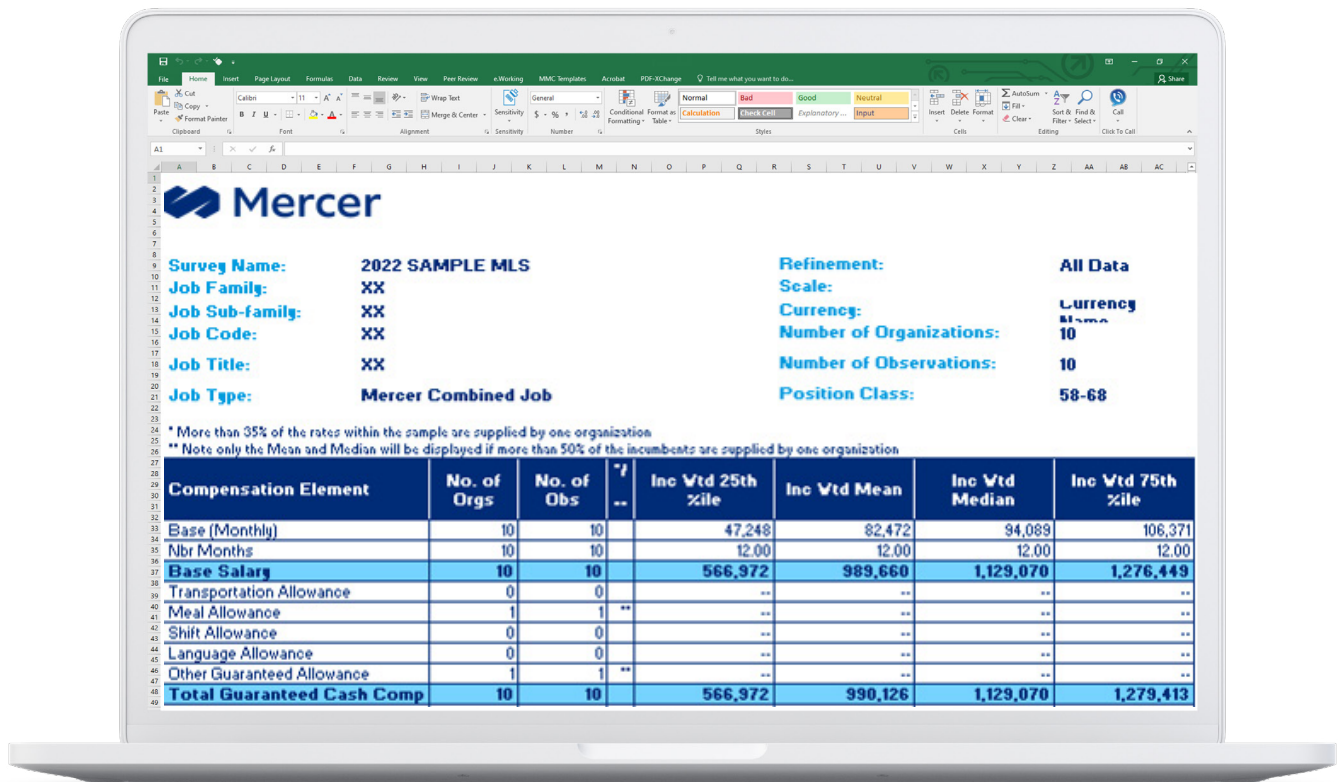
Esta seção apresenta uma ampla cobertura de políticas de benefícios, incluindo benefícios essenciais como aposentadoria, plano de saúde, seguro de vida ou carro da empresa, bem como benefícios locais específicos do país.



Relatório detalhado de Cargos (Job Library)

Conjunto detalhado de estatísticas apresentando uma ampla gama de componentes de remuneração reportados para cada cargo relatado em uma determinada pesquisa.

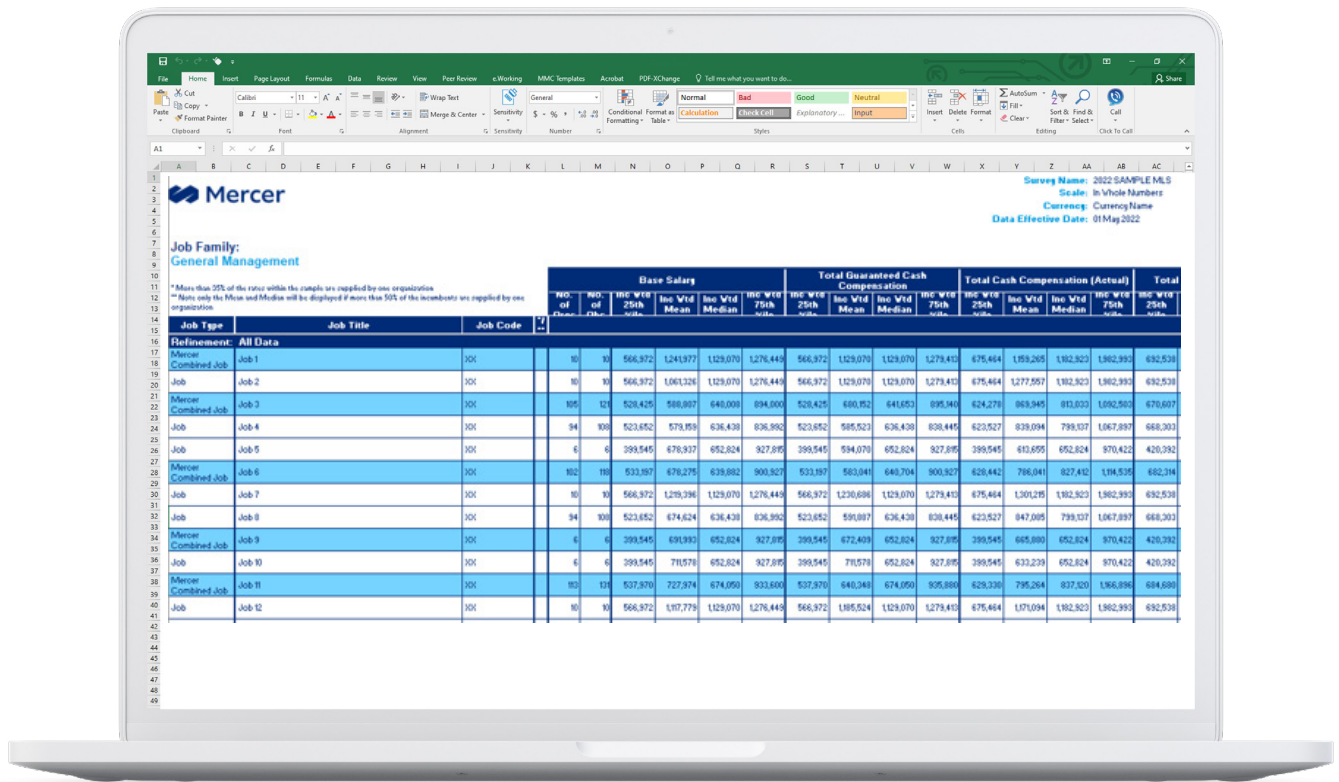
Dependendo da versão pode incluir amostra de uma faixa completa de Classes de Posição disponíveis para cada cargo ou dados agrupados em intervalos de Classe de Posição apropriados para cada posição.



Relatório Sumário por Cargo (Job Library)

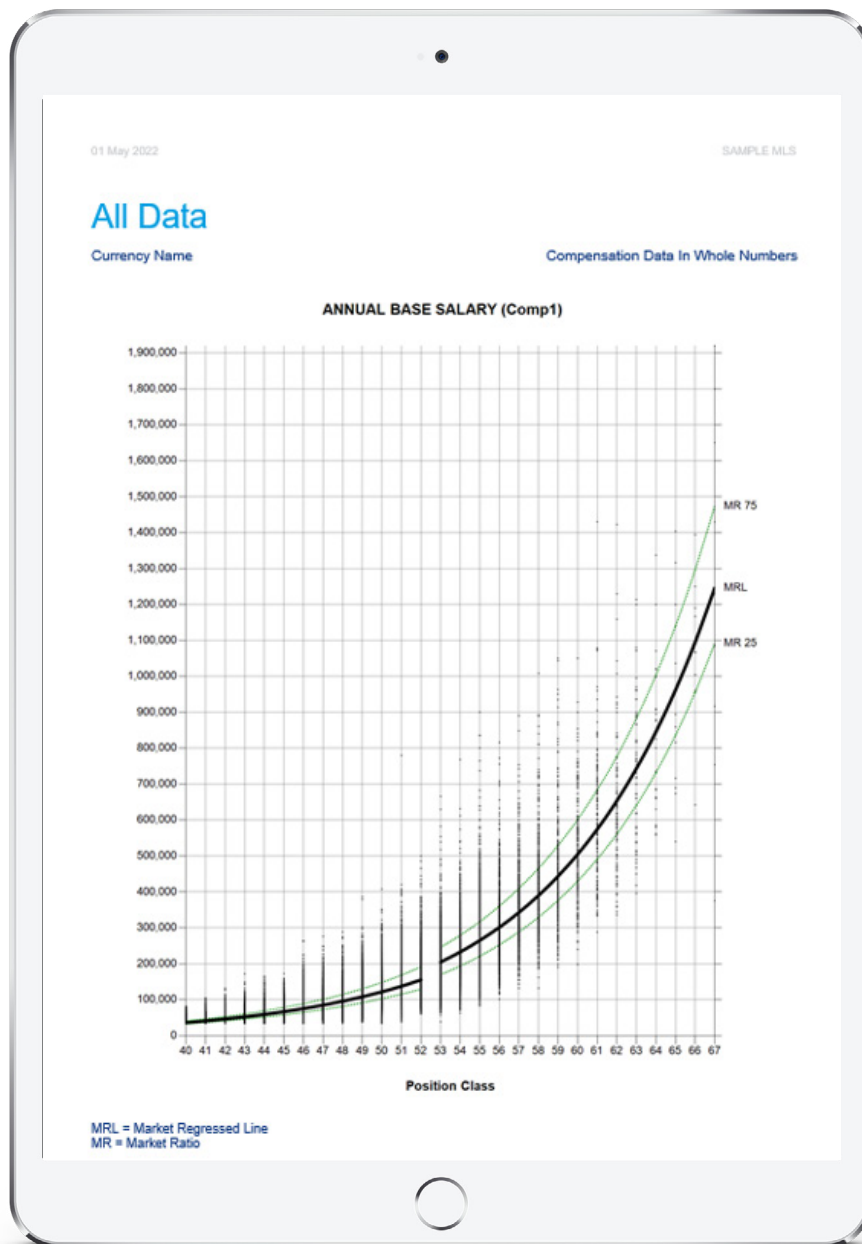
Este relatório sumário formatado inclui uma análise de dados do mercado real por Cargos, Core Jobs e Mercer Combined Jobs.

O relatório permite a filtragem rápida, importação e recuperação sistemática de dados. Os dados estão segmentados por Família de Cargo (cada família tem sua própria aba) e apresentam elementos chave de remuneração (exemplo: Salário Base, Remuneração Total em Dinheiro) e estatísticas. Uma aba guia muito útil está incluída.



Relatório Classe Mercer IPE (Dados reais e regressionados)

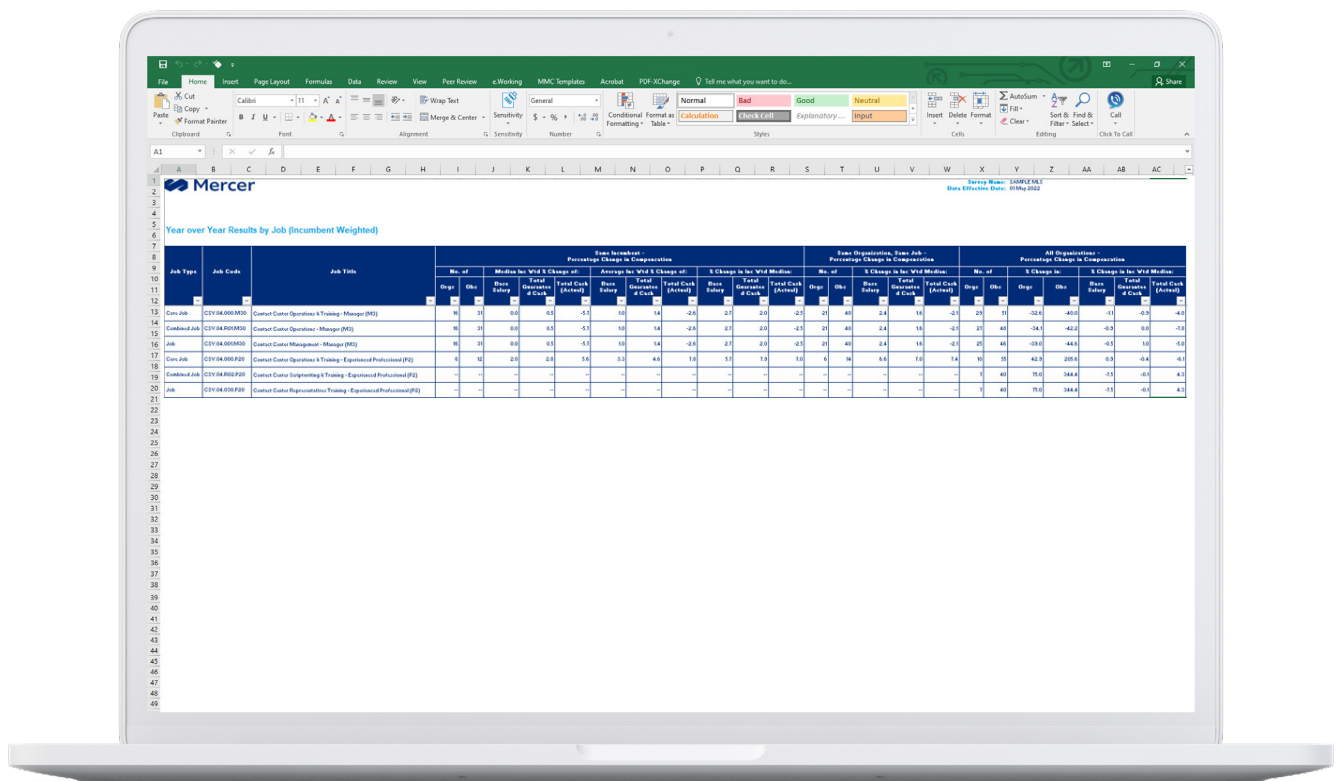
Uma compilação de tabelas de dados de mercado reais e regressionados, bem como gráficos que descrevem as linhas de dados de mercado regressionados para cada um dos principais elementos de remuneração.



Tendências year over year

O relatório apresenta tendências sobre o Salário Base, Remuneração Total Garantida e Remuneração Total em Dinheiro (Real) por Cargos e Posições de Classe IPE através de uma análise de comparação com os dados do ano passado.

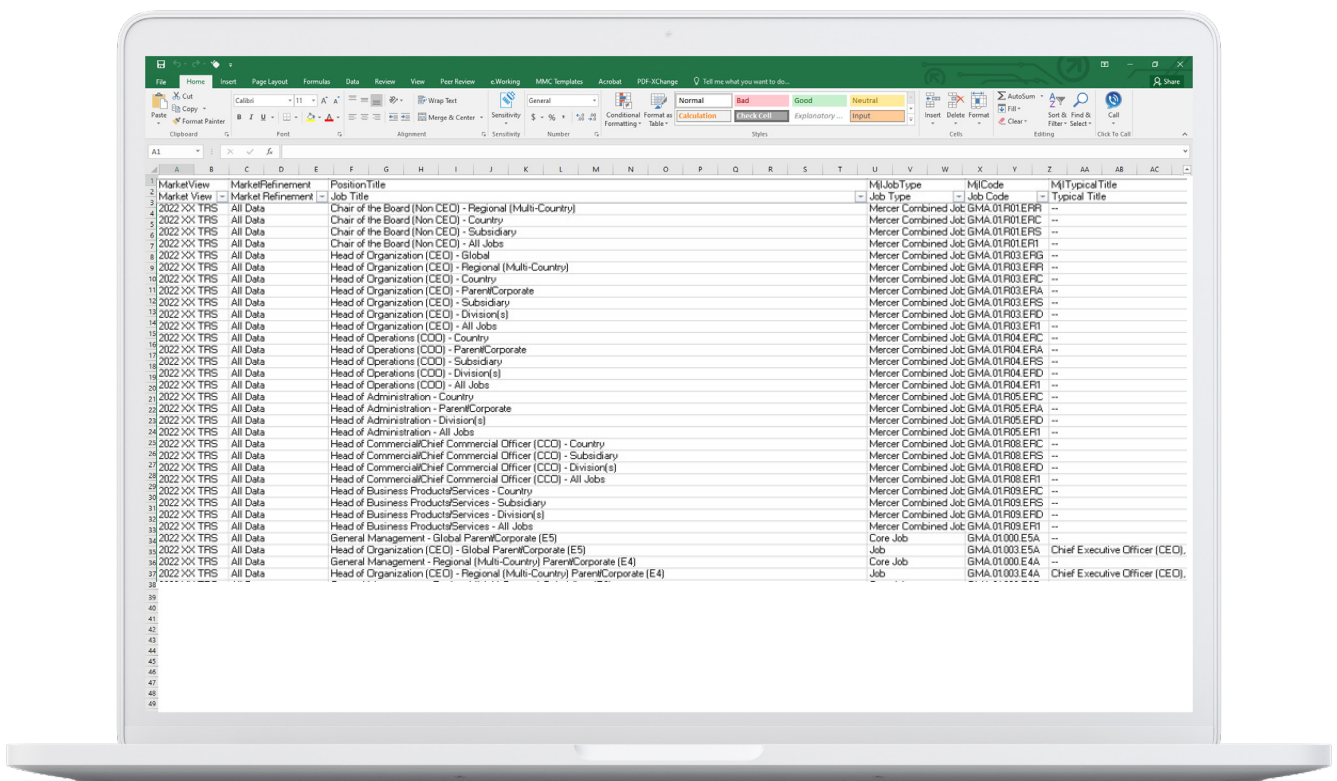
As tendências anuais são apresentadas para os mesmos ocupantes, mesmas organizações/nível de carreira e todas as organizações em ambos os anos. Além de incluir dados do mercado real ponderados pelos ocupantes e pela organização, este relatório também inclui análise utilizando dados de mercado regressivos.



Relatório excel de dados reais e regressionados

Detalhado por Cargo

Resultados de dados reais agregados para todos os cargos publicados na pesquisa, incluindo um conjunto padrão de estatísticas (percentis 25 e 75, média e mediana) para vários componentes de remuneração.



Relatório excel de dados reais e regressionados

IPE - Regressão

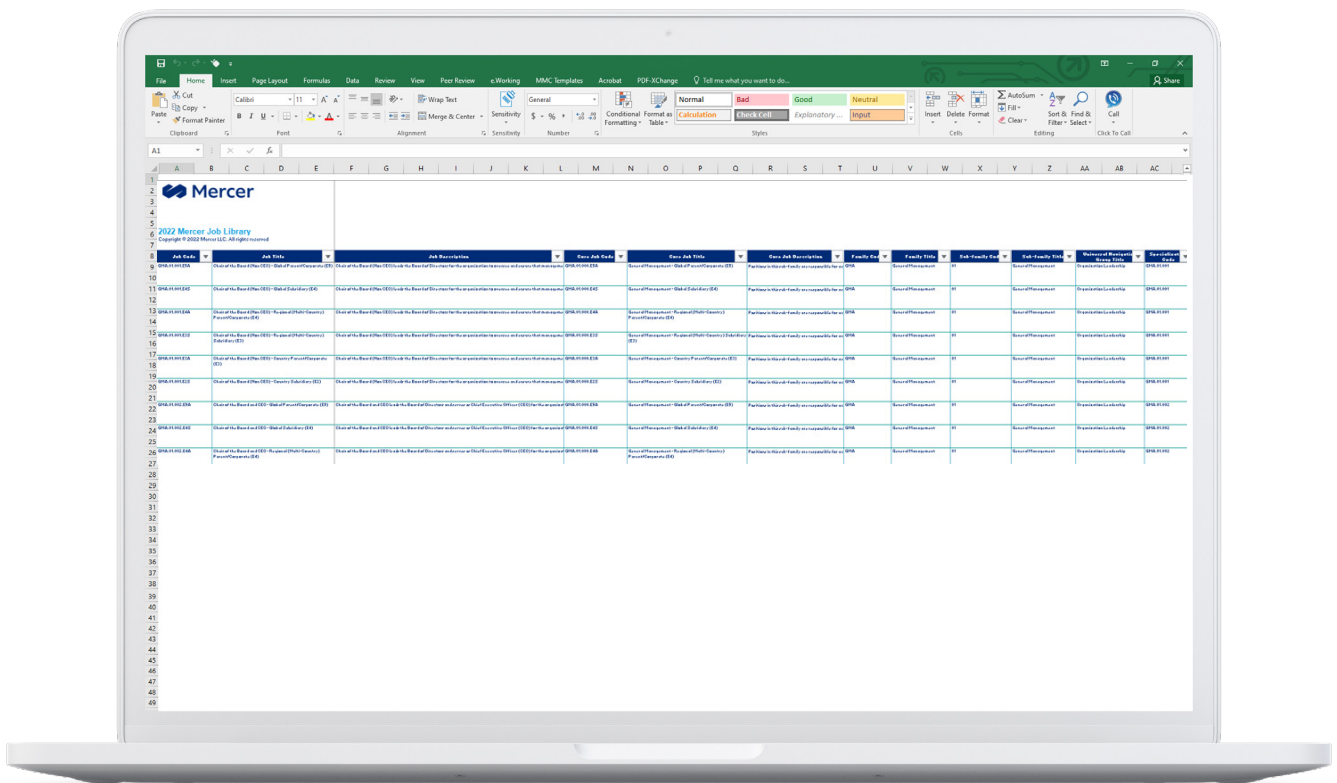
Dados regressionados de mercado por Classe Mercer IPE ou por Career Stream e Classe Mercer IPE, abrangendo análises estatísticas (percentis 25 e 75, média e mediana) para os principais componentes de remuneração.

MarketView	MarketRefinement	PositionClass	DataEffectiveDate	CurrencyName	Description	BaseAnnual_RPerc25_OW	BaseAnnual_RMean_OW	BaseAnnual_RMMedian_OW
2022 XX TRS	All Data	40	4/1/2022	Euro	in whole numbers	496214	610335	568683
2022 XX TRS	All Data	41	4/1/2022	Euro	in whole numbers	567005	703277	653603
2022 XX TRS	All Data	42	4/1/2022	Euro	in whole numbers	647895	810372	751204
2022 XX TRS	All Data	43	4/1/2022	Euro	in whole numbers	740324	933775	863380
2022 XX TRS	All Data	44	4/1/2022	Euro	in whole numbers	845940	1075970	992306
2022 XX TRS	All Data	45	4/1/2022	Euro	in whole numbers	966624	1239815	1140485
2022 XX TRS	All Data	46	4/1/2022	Euro	in whole numbers	1104524	1428617	1310791
2022 XX TRS	All Data	47	4/1/2022	Euro	in whole numbers	1262097	1646166	1505528
2022 XX TRS	All Data	48	4/1/2022	Euro	in whole numbers	1442150	1896844	1731495
2022 XX TRS	All Data	49	4/1/2022	Euro	in whole numbers	1647890	2185694	1990055
2022 XX TRS	All Data	50	4/1/2022	Euro	in whole numbers	1882981	2518531	2287225
2022 XX TRS	All Data	51	4/1/2022	Euro	in whole numbers	2151610	2902052	2628771
2022 XX TRS	All Data	52	4/1/2022	Euro	in whole numbers	2458563	3343975	3021320
2022 XX TRS	All Data	53	4/1/2022	Euro	in whole numbers	3185687	4097800	3824205
2022 XX TRS	All Data	54	4/1/2022	Euro	in whole numbers	3530150	4548059	4250750
2022 XX TRS	All Data	55	4/1/2022	Euro	in whole numbers	3911858	5047790	4724872
2022 XX TRS	All Data	56	4/1/2022	Euro	in whole numbers	4334840	5602432	5251876
2022 XX TRS	All Data	57	4/1/2022	Euro	in whole numbers	4803558	6218016	5837662
2022 XX TRS	All Data	58	4/1/2022	Euro	in whole numbers	5322958	6901240	6488785
2022 XX TRS	All Data	59	4/1/2022	Euro	in whole numbers	5898520	7659535	7212533
2022 XX TRS	All Data	60	4/1/2022	Euro	in whole numbers	6536316	8501150	8017007
2022 XX TRS	All Data	61	4/1/2022	Euro	in whole numbers	7243076	9435240	8911210
2022 XX TRS	All Data	62	4/1/2022	Euro	in whole numbers	8026256	10471966	9905151
2022 XX TRS	All Data	63	4/1/2022	Euro	in whole numbers	8894121	11622605	11009955

Catálogo de cargos e cargos combinados Mercer Job Library

O relatório inclui todos os Cargos, Core Jobs e Mercer Combined Jobs em um único arquivo, juntamente com seus atributos chave (por exemplo, títulos, descrições).

O arquivo também inclui as relações entre Cargos e Core Jobs, bem como a relação entre Cargos e Mercer Combined Jobs.



Mercer WIN® - Pesquisa de Remuneração Mercer Life Sciences resultados ao vivo

O Mercer WIN® permite que você realize análises online com base nos resultados das pesquisas Mercer. O software oferece uma abordagem verdadeiramente flexível, sendo capaz de executar cálculos em tempo real, analisando diferentes perspectivas de dados e aplicando vários tipos de filtros.

Página inicial

The screenshot shows the Mercer WIN dashboard interface. At the top, there is a navigation bar with 'TALENT IMPACT' and 'Mercer' logos. Below this is a 'My Homepage' section with icons for 'Mercer Market Data', 'Diagnostic Report', 'My Job', 'My Employees', and 'My Library'. The main content area is titled 'My Dashboard' and includes a 'I Want To...' section with links like 'Download a Mercer survey report' and 'View Mercer Market data by Job'. A 'My Market Views' section features a table of market data for the United Kingdom in 2018.

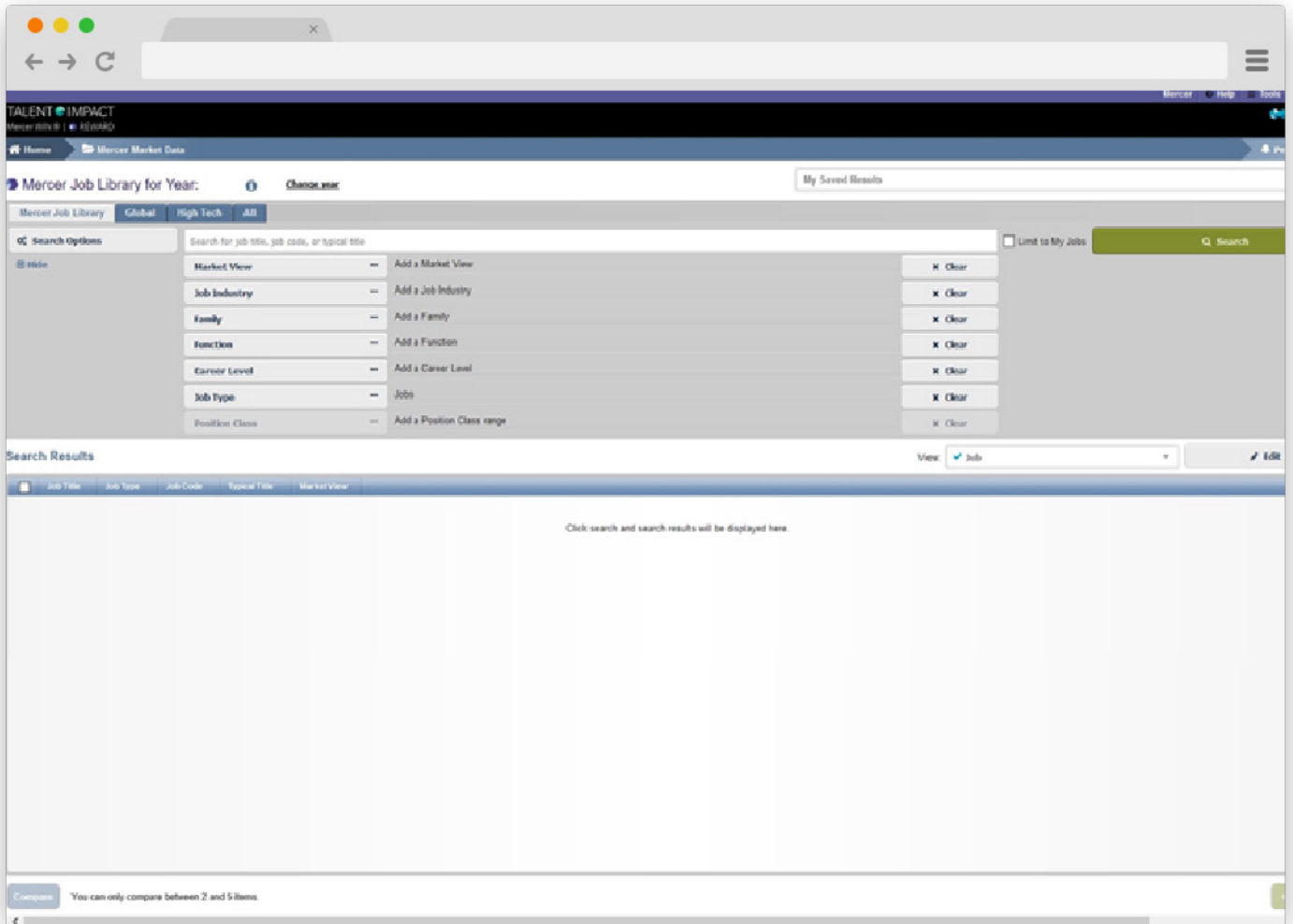
Market View	Country	Effectively...
2018 UK MLS	United Kingdom	1 Apr 2...
2018 UK Oilfield	United Kingdom	1 Apr 2...
2018 UK Power G...	United Kingdom	1 Aug 2...
2018 UK TRS	United Kingdom	1 Apr 2...
2018 UK TRS Ret...	United Kingdom	1 Apr 2...
2018 United Kind...	United Kingdom	1 Jul 2018

On the right side of the dashboard, there are sections for 'Mercer News' (with a link to provide feedback), 'Mercer Learning' (describing HR capabilities), and 'Mercer Job Library Update' (noting that content is refreshed to reflect the current job market).

Mercer WIN[®]

Página de busca

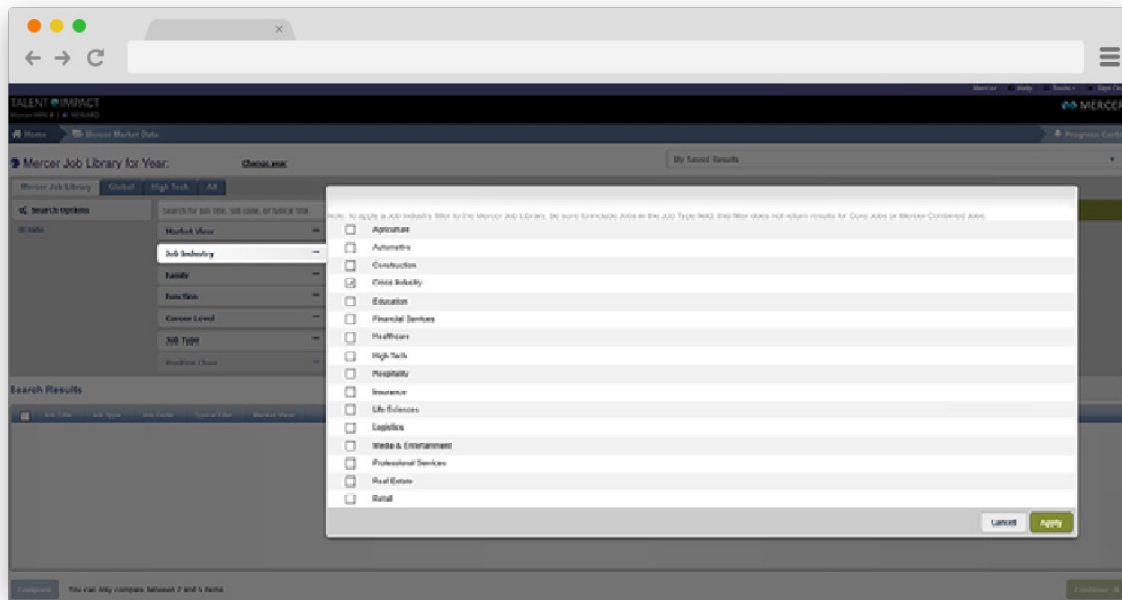
Aplique vários critérios de filtros para reduzir os resultados da pesquisa de acordo com suas necessidades.



Mercer WIN®

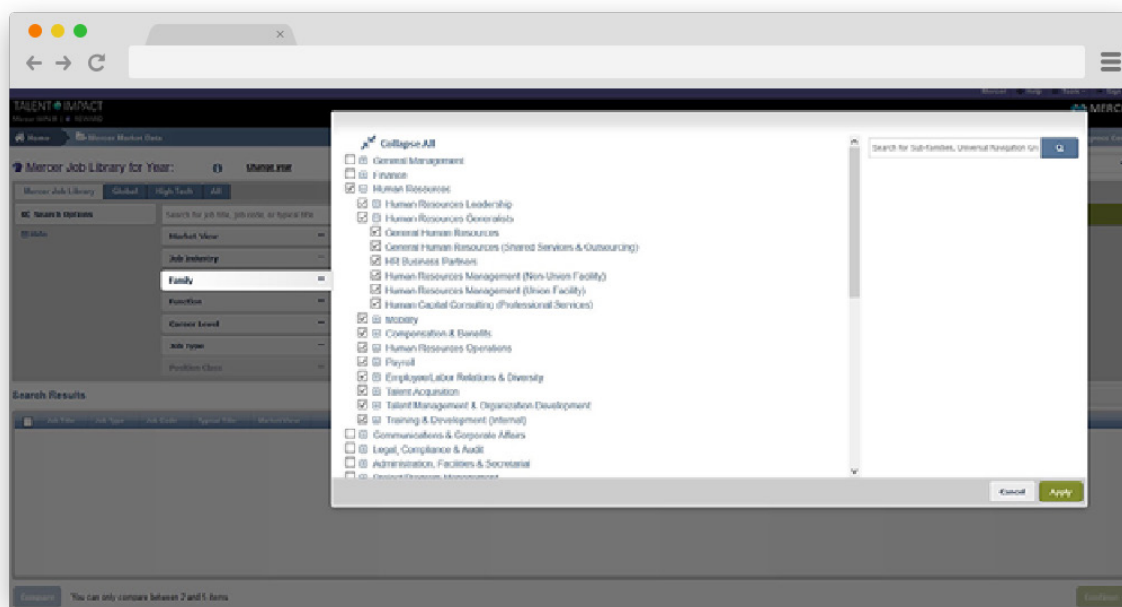
Dados do mercado Mercer – filtros (Indústria do Cargo)

Selecione o tipo de Indústria para os cargos que você está pesquisando.



Dados do mercado Mercer – filtros (Família de Cargo)

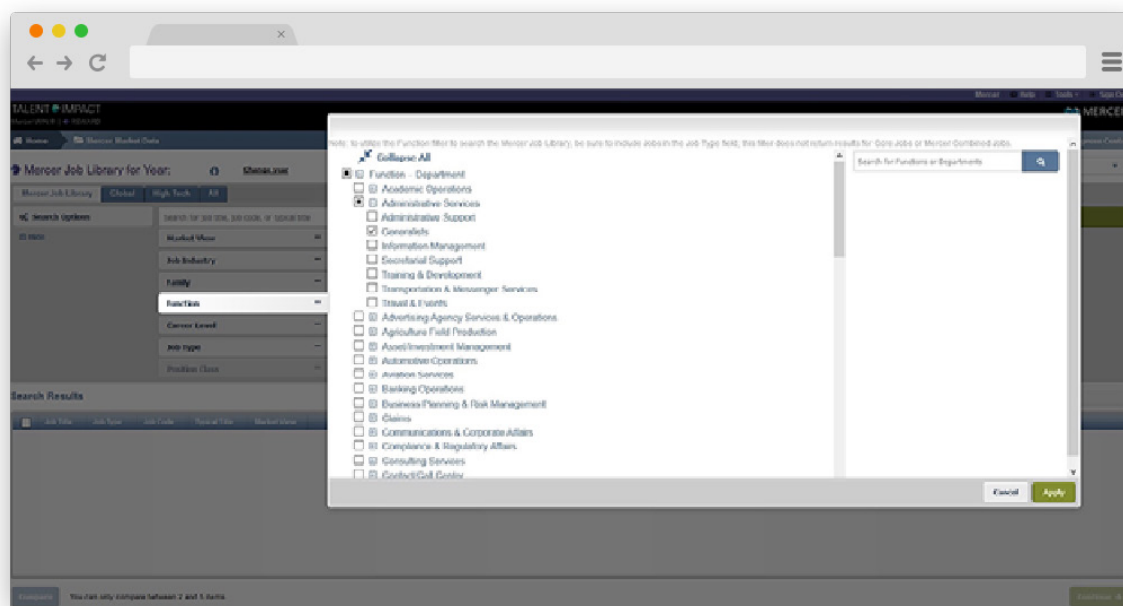
Altere entre várias Famílias de Cargos para analisar diferentes aspectos da sua força de trabalho.



Mercer WIN®

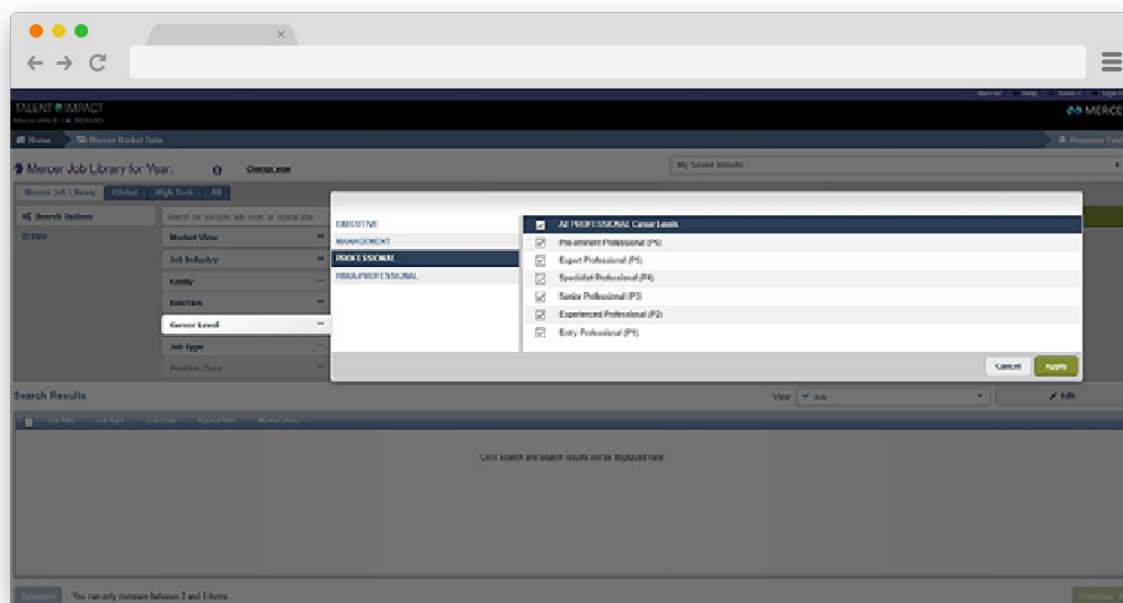
Dados do mercado Mercer – filtros (Função)

A opção de Função oferece uma visão adicional para pesquisar entre os cargos da Biblioteca e está organizada em torno de funções e departamento. Quando uma seleção é feita no filtro Família, o filtro Função é desativado.



Dados do mercado Mercer – filtros (Nível de Carreira)

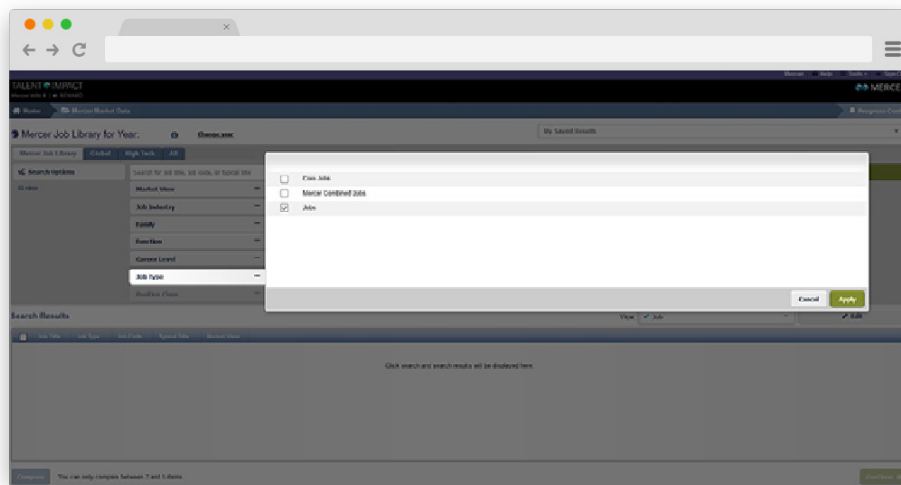
Selecione Níveis de Carreira apropriados para concentrar diferentes grupos de funcionários dentro de sua organização.



Mercer WIN[®]

Dados do mercado Mercer – filtros (Tipo de Cargo)

O filtro de Tipos de Cargos é outra nova forma de busca no sistema que te permite pesquisar por qualquer Cargo, Core Jobs, Mercer Combined Jobs ou todos os tipos. Se nenhuma seleção for feita aqui, o tipo Cargo é definido por padrão.



Tipo de Cargo

Core Job – uma combinação de Cargos de uma mesma Subfamília em um mesmo Nível de Carreira

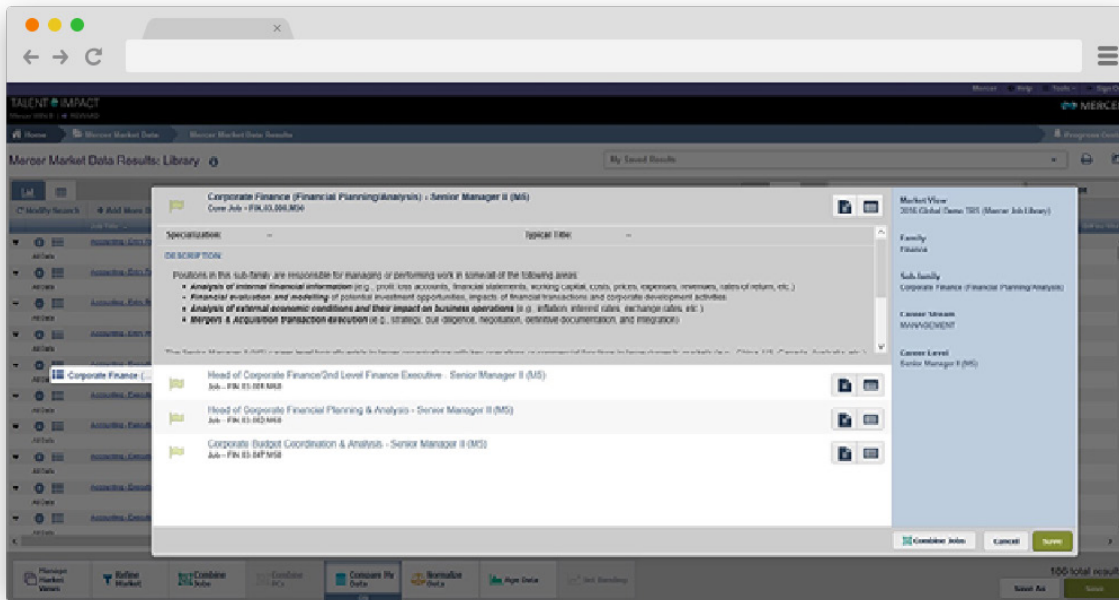
Mercer Combined Job – combinação pré-definida de cargos

Cargo – resultados básicos da pesquisa representando um cargo específico em um Nível de Carreira específico

Mercer WIN®

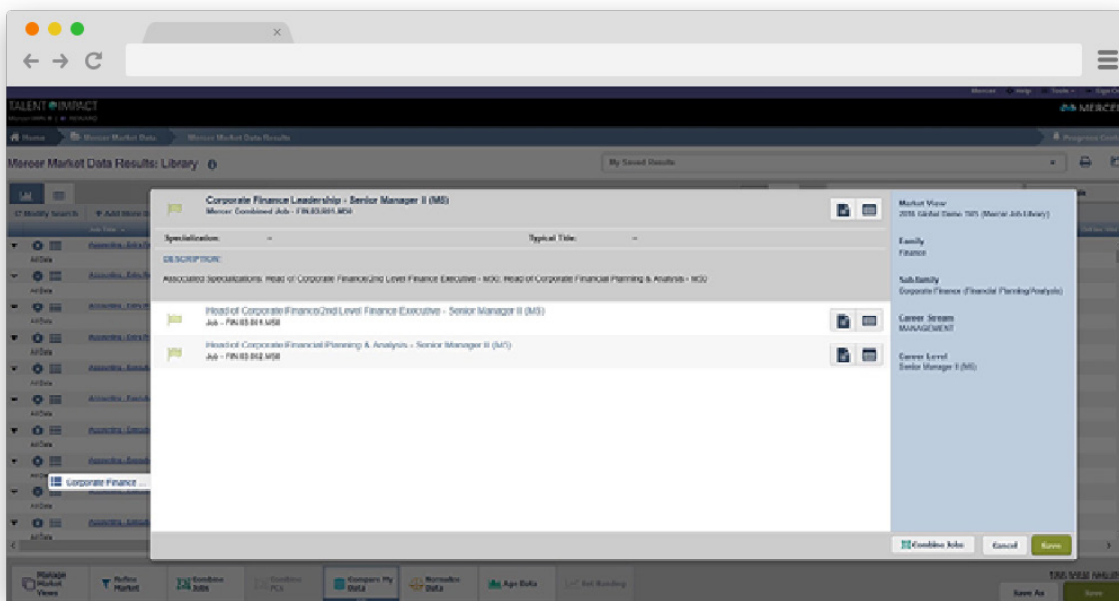
Core Job

Core job – uma combinação de Cargos de uma mesma Subfamília de um Nível de Carreira específico.



Mercer Combined Job

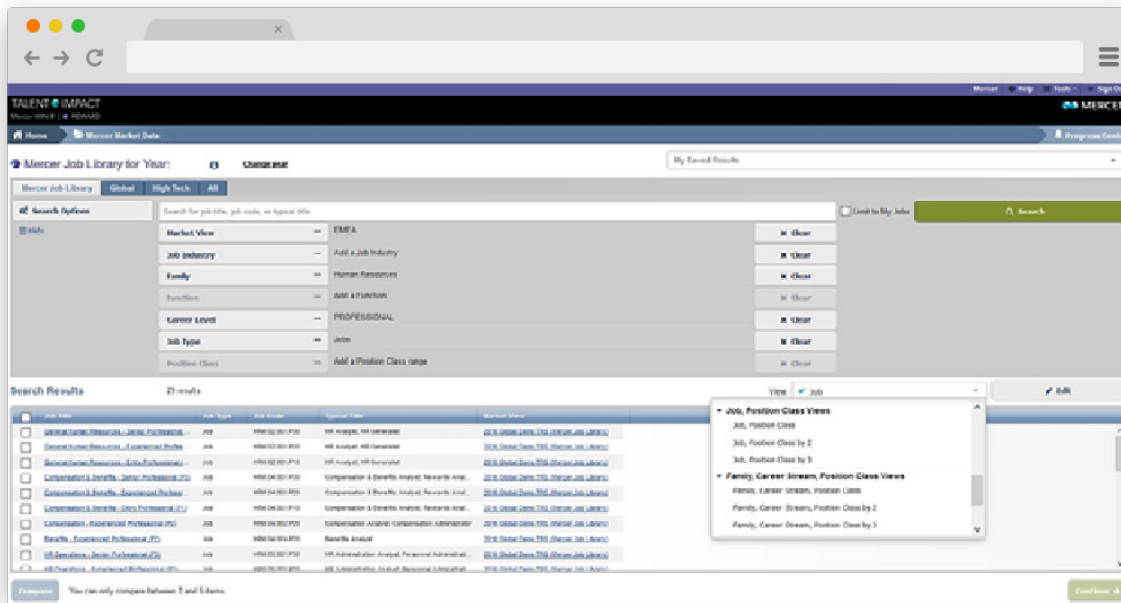
Mercer Combined Job – combinação pré-definida de cargos.



Mercer WIN[®]

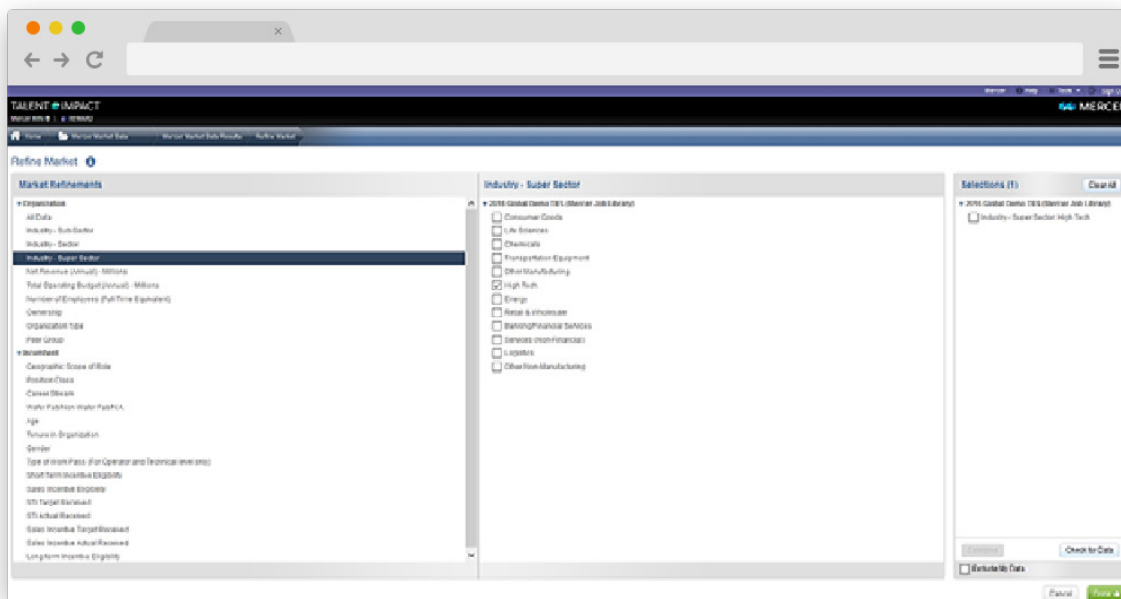
Dados do mercado Mercer – visualização

Selecione diferentes visualizações e crie seus próprios modelos para mover-se entre exibições de dados por Cargo, Classes de Posição, Família e Fluxo de Carreira. Adicione colunas que representam uma ampla variedade de elementos de remuneração.



Refinamentos

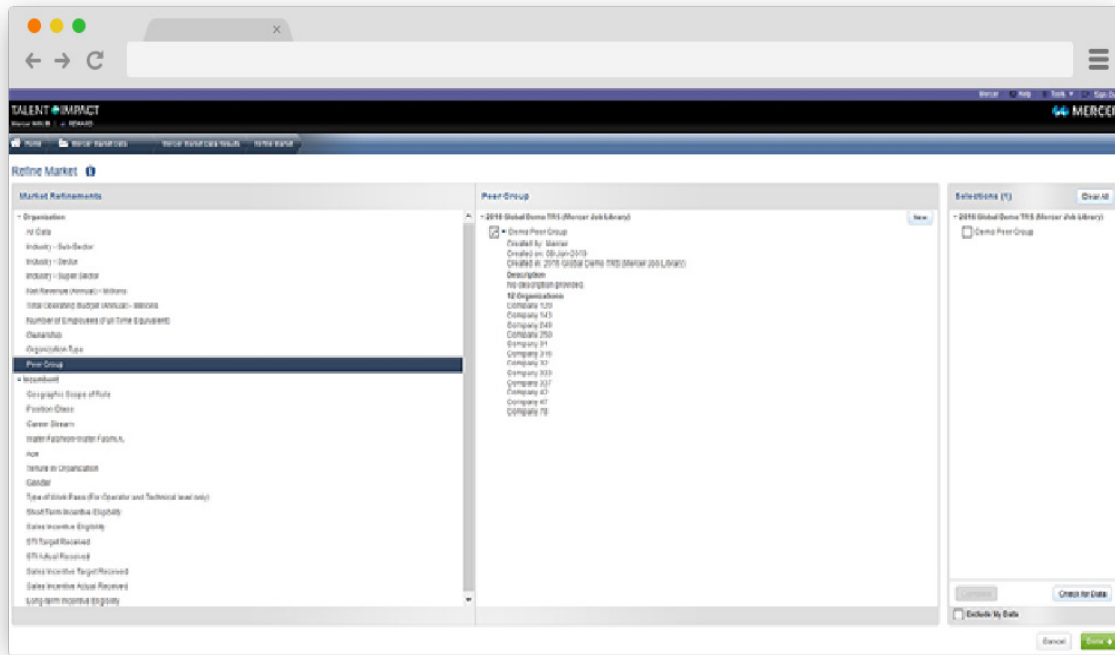
Escolha entre um conjunto versátil de refinamentos de dados de mercado para gerar resultados alinhados ao perfil da sua organização ou ao tipo de posição que você deseja analisar.



Mercer WIN®

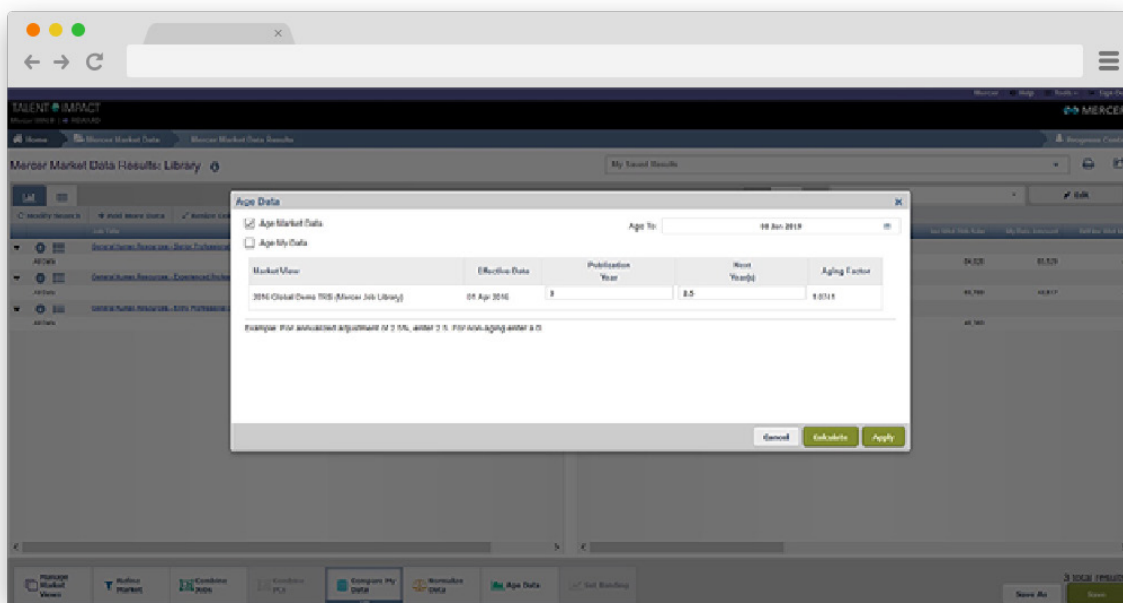
Refinamentos – mercado selecionado

Para comparar sua própria empresa com uma lista definida de concorrentes, você pode criar um Mercado Selecionado. É necessário um mínimo de 10 organizações para criar um mercado selecionado sendo elas de 8 organizações distintas.



Projetar dados

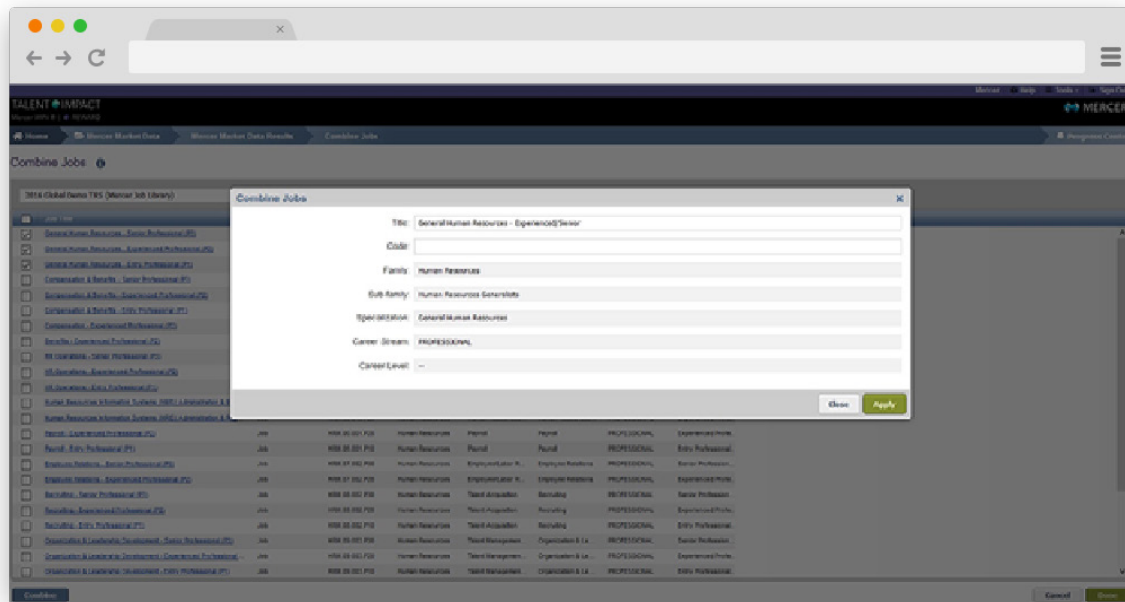
Ajuste os resultados da pesquisa para um determinado momento, usando fatores como taxa média de aumento do salário base ou inflação.



Mercer WIN®

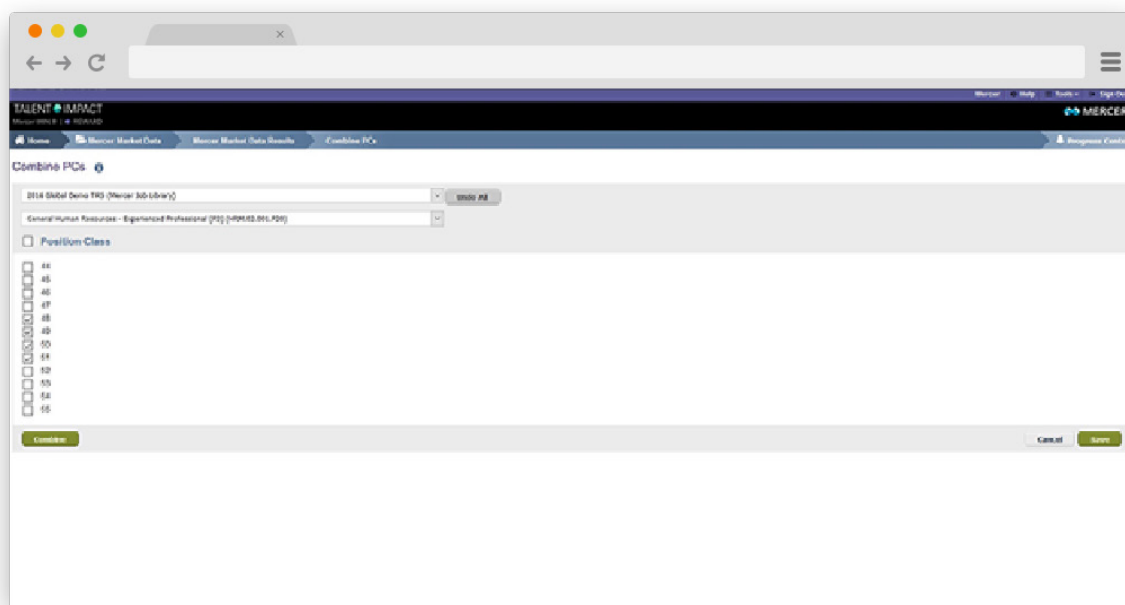
Combinar cargos

Combine os benchmarks da Mercer para um melhor alinhamento com sua classificação interna ou para aumentar a amostra de dados.



Combinar Classe de Posições (IPE)

Combinar Classes de Posição para determinados cargos ou todo o mercado, de acordo com suas necessidades.



Para mais informações, por favor contate
o escritório local da Mercer ou visite nosso
site em www.mercer.com/mls