

pagos

competitivos

Encuesta de Compensación de
Ciencias de la Vida de Mercer (MLS)



Tome decisiones inteligentes de compensación, participando en la encuesta de compensación total de Mercer para la industria de Ciencias de la Vida

La Encuesta de Compensación de Ciencias de la Vida Mercer (MLS) ofrece la perspectiva más completa del sector de Ciencias de la Vida para organizaciones de todos los tamaños, desde junior hasta multinacional integrada.

Esta encuesta cubre una amplia selección de cientos de puestos de referencia, que van desde familias de trabajo específicas de la industria, como Desarrollo Preclínico y Clínico, Asuntos Regulatorios Médicos, Ventas de Campo Médico, Acceso a Mercado y Patentes Científicas, hasta funciones de apoyo como Finanzas y Recursos Humanos. [Ver en la Muestra de Reporte](#).

Nuestras extensas bases de datos de la industria contienen una amplia gama de organizaciones de Ciencias de la Vida de sectores como: Farmacéutico, Investigación por Contrato y Dispositivos Médicos.

MLS ofrece información sobre todos los elementos de remuneración total:

- Salario base anual
- Efectivo total garantizado
- Compensación en efectivo total anual
- Compensación total directa
- Remuneración total anual



+6.000
organizaciones



Encuestas
entregadas en
línea a través de
Mercer WIN®



90
países



80.000
puestos



Información
sobre más de
+2.000.000
ocupantes

El Súper-Sector de Ciencias de la Vida de Mercer, está compuesto por 10 sectores los cuales se desglosan en sub-sectores:

1. Farmacéutico
 - Farmacéutico de Marca
 - Farmacéutico Genérico
2. Nutrición Médica
3. Combinación Farmacéutico
4. Otros Farmacéutico
 - Dispositivos y Equipos Médicos
 - Dispositivos Médicos de Equipo Capital
 - Dispositivos Médicos Consumibles y Desechables
 - Dispositivos Médicos de Equipo Duradero
 - Dispositivos Médicos Implantables
5. Combinación de Dispositivos Médicos
6. Otros Dispositivos Médicos
7. Biotecnología
8. Organizaciones por Contrato:
 - Organizaciones de Fabricación por Contrato
 - Organizaciones de Investigación por Contrato
 - Organizaciones de Distribución por Contrato
9. Salud Animal
10. Combinación de Ciencias de la Vida

Catálogo extenso de especializaciones en Ciencias de la Vida

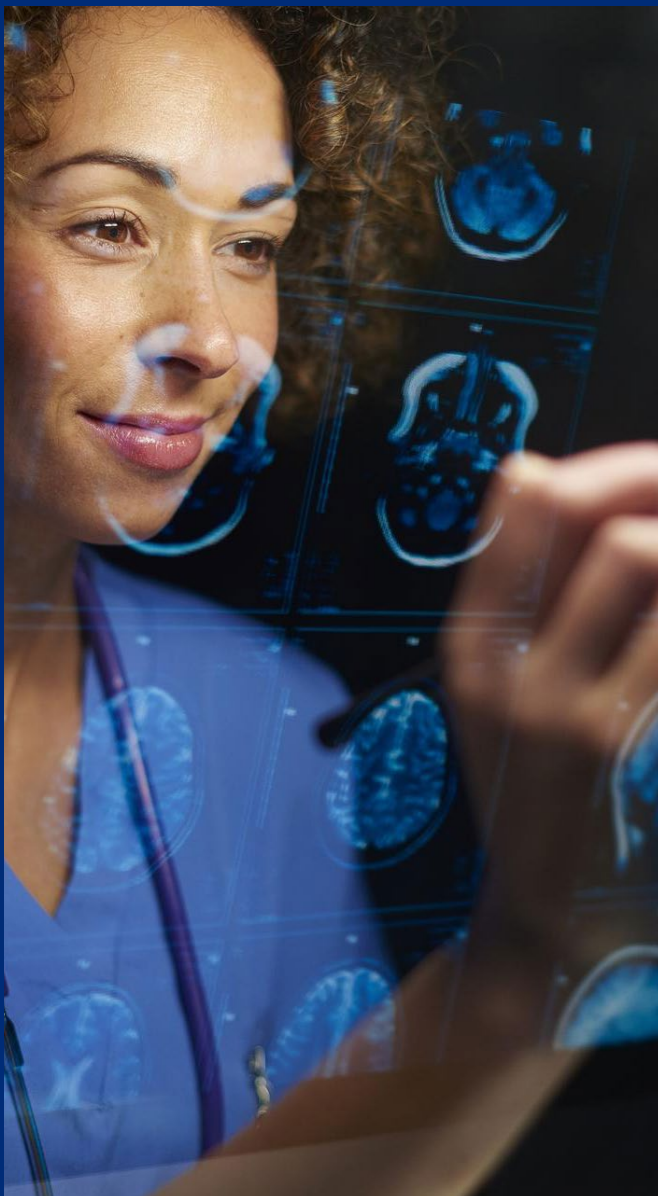
- Cuidado Animal
- I+D Biofarmacéutico
- Educación Clínica
- Investigación Clínica
- Ensayo Clínico
- Biología Descubrimiento
- Química Descubrimiento
- Ingeniería
- Ingeniería Ventas de Campo
- Soluciones Sanitarias
- Calidad Fabricación
- Estrategia Acceso al Mercado
- Asuntos Médicos
- Información Médica
- Representación Médica
- Enlace Médico-Científico
- Redacción Médica
- Educación Producto Nutricional
- Educación Paciente
- Farmacocinética
- Farmacovigilancia
- Gestión y Marketing Producto
- Vigilancia de la seguridad de los productos
- Control y Medición Efectividad
- Ventas
- Análisis de I+D Científico
- Veterinaria
- Medicina Traslacional

1

Los datos de una amplia gama de funciones generales de infraestructura y soporte, se recopilan y publican junto con datos para las funciones específicas de la industria.

Potente y flexible análisis de datos en línea con Mercer WIN®

El Mercer Workforce Intelligence Network® ([Mercer WIN®](#)) proporciona acceso desde un solo punto a nuestros incomparables datos de encuestas y análisis. Mercer WIN® le permite desglosar fácilmente datos complejos en información utilizable sobre compensación y otros asuntos de recursos humanos. Ya no es necesario examinar grandes cantidades de información almacenadas en docenas de ubicaciones y formatos para tomar decisiones clave. En cambio, puede acceder a los datos y herramientas que necesita desde un sólo lugar.



Mercer WIN® tiene funciones potentes y flexibles que le permiten:

- Obtener información que necesita rápidamente, con funciones de navegación claras y sencillas.
- Comparar simultáneamente datos entre industrias, regiones y países.
- Realizar refinamientos multi-mercados en una sola vista.
- Analizar y comparar por puesto, familia, nivel de carrera y posición.
- Crear tablas, gráficas y reportes personalizados con sólo dar clic en un botón.

Con la MLS recibe:

- **Reporte de la Edición Especial** — mantenga al día a los profesionales de RR.HH. con las modificaciones temporales y permanentes de las prácticas de compensación y beneficios a medida que las empresas responden a la pandemia de COVID-19.
- **Acceso en línea** — los resultados de la encuesta se entregan a través de Mercer WIN®.
- **Datos más relevantes** — roll-ups agregados con relaciones más claras entre cargos, utilizando datos que reflejan su empresa.
- **Datos de mercado reales** — análisis de mercado para determinar qué puestos son más competitivos.
- **Regresión de mercado** — análisis por clase de posición, utilizando la Metodología Internacional de Evaluación de Puestos de Mercer (IPE).

Conviértase en un participante

Las principales organizaciones de todo el mundo eligen a Mercer como su fuente de datos consistentes y confiables sobre la remuneración total. Únase a la encuesta y conviértase en uno de ellos. Experimente su participación en la encuesta utilizando nuestra premiada aplicación de envío de datos en línea, [Mercer Data Connector](#).

Como participante, disfrutará de un 50% de descuento sobre los precios publicados. [Contáctanos para más detalles](#) para más detalles.

Beneficios de Mercer Data Connector

- Envío más rápido
- Interfaz optimizada, navegación intuitiva y diseño limpio para realizar tareas rápidamente
- Delegación de acceso integrado
- Asignación de acceso a un usuario con autenticación segura basada en roles
- Importación de datos perfecta
- Participación simplificada utilizando un archivo, el suyo o el nuestro, para cargar datos
- Mayor precisión en la comparación de trabajos
- Algoritmo propio que sugiere comparaciones y permite navegar por el catálogo de cargos en línea para esos puestos especiales y únicos que requieren atención adicional
- Validación impulsada por Inteligencia Artificial
- Detección y corrección automatizada de errores, alertas guiadas y verificación inmediata
- Seguimiento en tiempo real
- Manténgase actualizado con visibilidad instantánea del progreso del el trabajo en todas las secciones, países y empresas
- Ventaja de la participación recurrente
- La participación se hace más fácil año tras año con nuestro propio algoritmo de aprendizaje automático

Programa de Membresía

Mejore el valor de su participación en Mercer MLS con un programa de membresía que incluye:

- Precios preferenciales, con membresía multi-año y multi-país.
- Comunicaciones personales y privilegiadas con un administrador de relaciones dedicado.
- Soporte y capacitación dedicados al administrador de cuenta.

Elija el acceso a toda la base de datos global o compre un paquete flexible según los países que seleccione. Aproveche al máximo sus datos de referencia internacionales con un programa de membresía de Mercer.



Otros productos y servicios relacionados



Centro de Recursos de Mercer

¡Estamos facilitando el acceso a los recursos de aprendizaje e información! Cualquiera que sea su objetivo — ya sea comprender cómo crear un reporte en Mercer WIN®, cargar un archivo en Mercer Data Connector o aprender por qué es importante la participación en la encuesta — ¡El [Centro de Recursos de Mercer](#) brinda el conocimiento en el que puede confiar!



Políticas y Prácticas TRS para el corte de datos del grupo de pares

Obtenga información sobre los beneficios de sus competidores y las políticas de revisión salarial con un Reporte de Políticas y Prácticas ajustado por grupo de pares. [Contáctenos](#).



Análisis personalizado

Obtenga ayuda comparando su política de compensación con el mercado — basado en la industria general, una industria específica o un grupo específico. Nuestras ofertas a medida complementarán su Encuesta de Remuneración Total. [Más información](#).



Presupuestos Salariales

El pago es extremadamente importante para los empleados y retener el talento clave suele ser crítico para las compañías. La [Encuesta Instantánea de Presupuesto Salarial \(SBS\)](#) se realiza cuatro veces al año y proporciona datos de aumento de salarios relevantes, consistentes y actualizados para más de 100 mercados globales. [Participe ahora](#) y disfrute del acceso gratuito a los resultados por participar.



Más información global

¡[Talent All Access](#)® le da una amplia gama de publicaciones y herramientas globales de Mercer en un solo lugar! Ya sea que necesite un PDF, un archivo de Excel, un vídeo o una herramienta online, tenemos una opción que se adapta a sus necesidades. Obtenga un acceso rápido y fácil a los datos que necesita para tomar decisiones críticas del negocio.



Catálogo de productos de Mercer

Explore la tienda online de Mercer para encontrar una serie de productos y cursos de aprendizaje que le ayuden a gestionar la fuerza de trabajo en su organización. [Ir a la tienda](#).

Acerca de Mercer

Mercer proporciona información, asesoramiento y soluciones innovadoras para ayudar a construir un futuro brillante para nuestros clientes, empleados y comunidades.

Juntos, estamos redefiniendo el mundo profesional, remodelando los resultados de la seguridad social y la inversión, y reinventando la salud y el bienestar. Los aproximadamente 24.200 empleados de Mercer están repartidos en 48 países y la compañía opera en más de 130 países. Mercer es una compañía de Marsh & McLennan Companies (NYSE: MMC), la compañía de servicios profesionales líder en el mundo en las áreas de riesgo, estrategia y capital humano, Con más de 85.000 empleados e ingresos anuales de más de 20.000 millones de dólares. A través de sus negocios líderes en el mercado, incluidos Marsh, Guy Carpenter y Oliver Wyman, Marsh & McLennan, ayudamos a los clientes a navegar en un entorno cada vez más dinámico y complejo.



Avisos importantes

Para obtener más información, póngase en contacto con su oficina local de Mercer o visite nuestro sitio web en: www.mercer.com/mls